

Calentadores Bosch, desarrollados especialmente para tu hogar.

Calentadores (lts./min.)				
De paso a Gas	5.5 y 6	10	13	16
	●●	●●	●●	●●
	●●	●●	●●	●●
	●	●●	●●	●●
		●	●●	●●
		●	●●	●●
			●	●●
				●
Eléctrico	5.5	7.7		
	●●	●●		

Instalación en el mismo punto de funcionamiento. Voltaje: 110 V y 220 V

- Ducha
- Lavaplatos
- Lavamanos
- Óptimo
- Suficiente



Escoge el calentador adecuado para tu hogar.

Bosch te enseña cómo escoger el calentador adecuado para tu hogar.



¿Gas natural ó Gas Propano?

Antes de instalar, verifica el tipo de gas que hay en la casa, pues una mala elección puede causar un serio daño en tu calentador e incluso puede ser peligroso.



Por litraje de acuerdo a tus necesidades

Elige el calentador que mejor se adapte a tus necesidades, para esto revisa la tabla de recomendación para seleccionar tu calentador.



Automodulación

Si deseas una temperatura constante en el agua sin cambios bruscos de caliente a frío o de frío a caliente permitiendo ahorro de gas, elije un calentador automodulante.



Tipos de Evacuación

Verifica que tipo de evacuación aplica para la instalación del equipo en tu casa. Hay dos tipos de evacuación: **1. Tiro Forzado**, estos calentadores cuentan con un potente ventilador en su interior asegurando la correcta evacuación de gases y monóxido de carbono, los puedes instalar en espacios limitados sin ducto comunal y a fachada **2. Tiro Natural**, estos calentadores los puedes instalar en tu casa ya sea en cocina o patio, los puedes instalar en construcciones con ducto comunal.



Tipo de Ignición

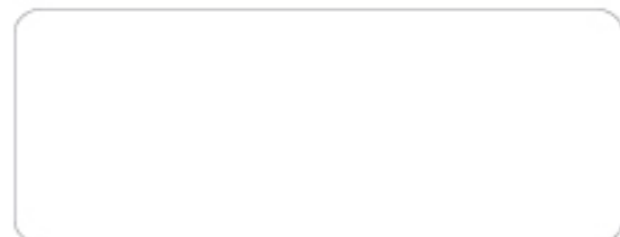
Es importante que escojas que tipo de ignición prefieres, ya sea por **ionizado** (con baterías), por **Hydrogenerador** (no requiere de baterías, ni electricidad para su funcionamiento) con sólo la fuerza del agua se enciende el calentador o alimentados por una **Corriente Eléctrica** para el funcionamiento del ventilador, cuya energía se transmite a un transformador para iniciar el encendido. Estos equipos funcionan sin llama piloto. Se encienden y se apagan con sólo abrir la llave del agua caliente.

Robert Bosch Ltda.

Soluciones de Agua Caliente y Climatización de Ambientes.

Av. Cra. 45 No. 118 - 30
Bogotá, Colombia
Línea gratuita 01 8000 115 600
PBX: (1) 658 50 10

www.bosch.com.co



Soluciones de Agua Caliente y Climatización de Ambientes.

BOSCH
Innovación para tu vida

Calentadores de Paso a Gas Maxxi Power Plus



Sólo piensa que vas
a cantar en la ducha.

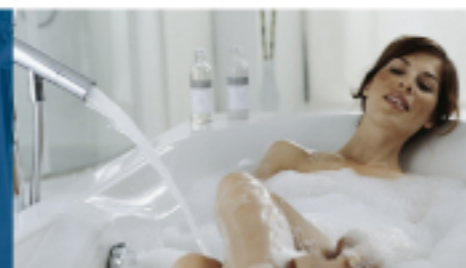


- No necesita ducto de evacuación.
- Con deflector para el direccionamiento de los gases quemados producto de la combustión, evitando gotas de rocío en las paredes.
- Posee botón de encendido y apagado permitiendo desactivar el calentador sin necesidad de cerrar el suministro de gas.
- Funciona con Baterías tipo D.
- En ciudades con altura mayor a 2.000 metros sobre el nivel del mar, se debe instalar en exteriores.

Referencia	W 5.5 - B AS0
Litraje real:	5.5 Lts./min.
Ancho:	32.0 cm.
Alto:	40.0 cm.
Fondo:	16.7 cm.
Potencia:	11.2 Kw
Eficiencia real:	97%



Calentadores de Paso a Gas Power Control Plus



¡Relájate y disfruta
del agua caliente!



- Posee botón de encendido y apagado permitiendo desactivar el calentador sin necesidad de cerrar el suministro de gas.
- Funciona con Baterías tipo D.
- Calentador Tiro Natural (debe ser instalado con ducto, para la evacuación de gases).

Referencia	W 6 - B AS0	W 10 - B AS0	W 13 - B AS0
Litraje real:	6 Lts./min.	10 Lts./min.	13 Lts./min.
Ancho:	32.0 cm.	34.0 cm.	40.0 cm.
Alto:	52.0 cm.	63.0 cm.	65.0 cm.
Fondo:	16.2 cm.	18.7 cm.	19.0 cm.
Potencia:	13.3 Kw	22.4 Kw	29.0 Kw
Eficiencia real:	97%	97%	97%



Vive la vida, vive tranquilo. Calidad Alemana, N° 1 en Seguridad.

Sistemas de Seguridad Línea AS0:

- **Protección antiheladas:** Evita daños en el equipo cuando la temperatura es inferior a 0°C.
- **Doble sistema de ignición:** Permite un encendido silencioso y seguro.
- **Protección por recalentamiento:** Evita que el intercambiador de calor se recaliente en caso de bajo caudal de agua.
- **Dispositivo de falla en la llama:** En caso de ausencia de llama, la válvula de gas se cierra automáticamente para evitar fugas de gas.
- **Dispositivo de protección de sobrepresión:** Cuando la presión del agua sobrepase un límite determinado el dispositivo realiza el alivio al sistema automáticamente, garantizando seguridad tanto del calentador como al usuario.

Características Principales línea AS0:

- **Encendido** totalmente **automático**.
- Arrancan con **mínima presión de agua**.
- Vida útil más larga, **8 a 10 años**.
- **Calidad y tecnología Alemana**.

My Service

Servicio de confianza para su hogar:

- Contamos con una red SAT (Servicio de Asistencia Técnica), con cobertura nacional.
- Respuesta de servicio técnico en máximo 24 horas.
- Asesoría telefónica dada por especialistas:

Línea de Servicio Post-Venta: 658 50 00

Línea Gratuita Nacional: 01 8000 115 600

- Toda intervención al equipo debe ser realizada por un técnico aprobado por Bosch.
- Para mayor información consulte nuestra página www.bosch.com.co

